

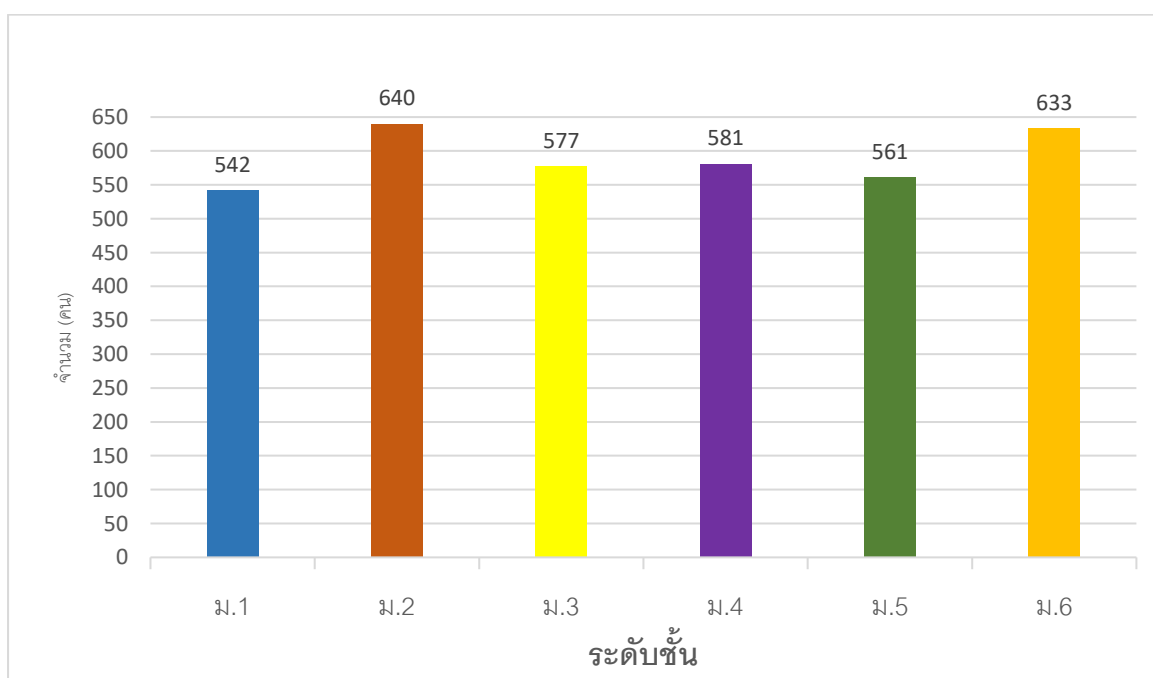
ตารางแสดงจำนวนผู้ใช้บริการแนะแนวในแต่ละระดับชั้น

ตั้งแต่เดือนมกราคม 2566 ถึง เดือนมีนาคม 2566 และตั้งแต่เดือนพฤษภาคม 2566 ถึงเดือนกรกฎาคม 2566

ระดับชั้น	เดือน						รวม
	ม.ค.66	ก.พ.66	มี.ค.66	พ.ค.66	มิ.ย. 66	ก.ค.66	
ม.1	50	100	87	128	77	100	542
ม.2	127	130	93	132	71	87	640
ม.3	88	93	112	130	56	98	577
ม.4	120	84	93	91	81	112	581
ม.5	87	121	108	90	47	108	561
ม.6	102	120	110	118	55	128	633
รวมทั้งหมด	574	648	603	689	387	633	3,534

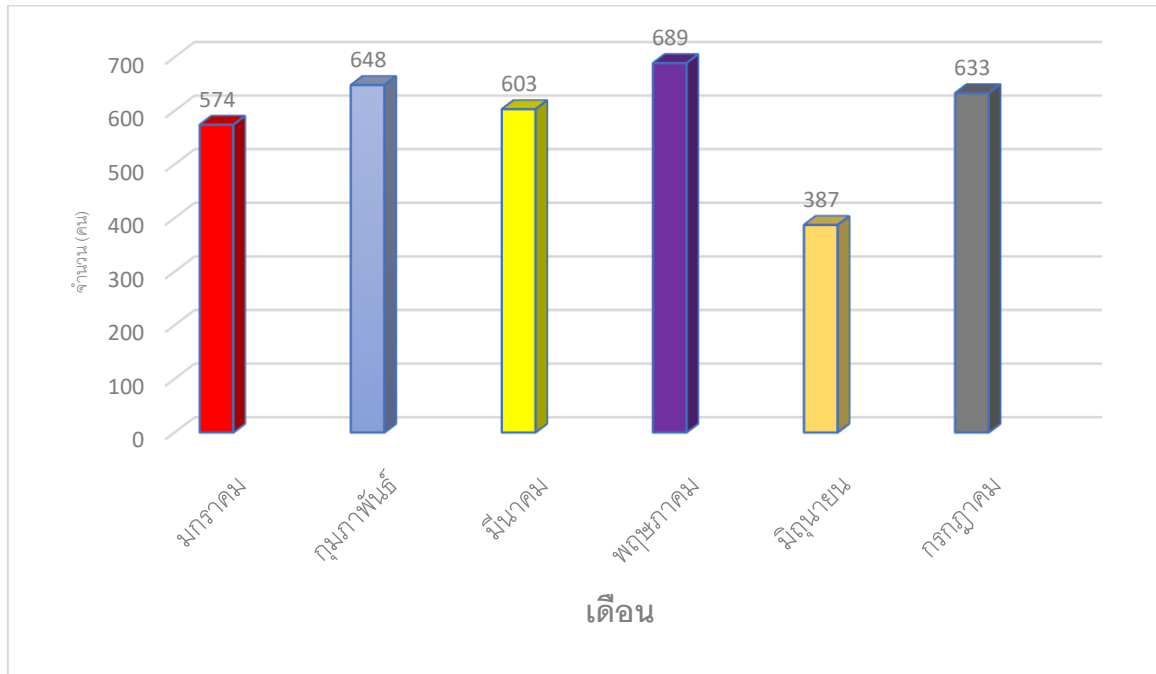
แผนภูมิแสดงการใช้บริการแนะแนวจำแนกตามระดับชั้น ม. 1 - ม. 6

ตั้งแต่เดือนมกราคม 2566 ถึง เดือนมีนาคม 2566 และตั้งแต่เดือนพฤษภาคม 2566 ถึงเดือนกรกฎาคม 2566



แผนภูมิแสดงการใช้บริการแนะแนวจำแนกตามเดือน

ตั้งแต่เดือนมกราคม 2566 ถึง เดือนมีนาคม 2566 และตั้งแต่เดือนพฤษภาคม 2566 ถึงเดือนกรกฎาคม 2566



ตารางแสดงจำนวนร้อยละผู้ใช้บริการรวมทุกเดือนในแต่ละระดับชั้น

ตั้งแต่เดือนมกราคม 2566 ถึง เดือนมีนาคม 2566 และตั้งแต่เดือนพฤษภาคม 2566 ถึงเดือนกรกฎาคม 2566

ระดับชั้น	จำนวน (คน)	ร้อยละ
ม.1	542	15.34
ม.2	640	18.11
ม.3	577	16.33
ม.4	581	16.44
ม.5	561	15.87
ม.6	633	17.91
รวม	3,543	100

แผนภูมิแสดงการใช้บริการจำแนกตามระดับชั้น ม.1 - ม. 6 (คิดเป็นเปอร์เซ็นต์)

ตั้งแต่เดือนมกราคม 2566 ถึง เดือนมีนาคม 2566 และตั้งแต่เดือนพฤษภาคม 2566 ถึงเดือนกรกฎาคม 2566

